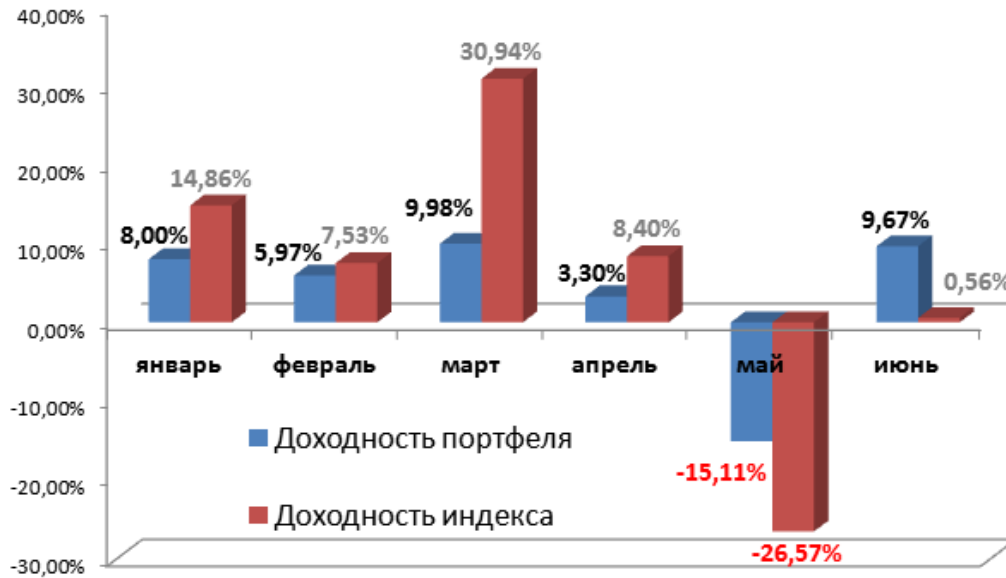
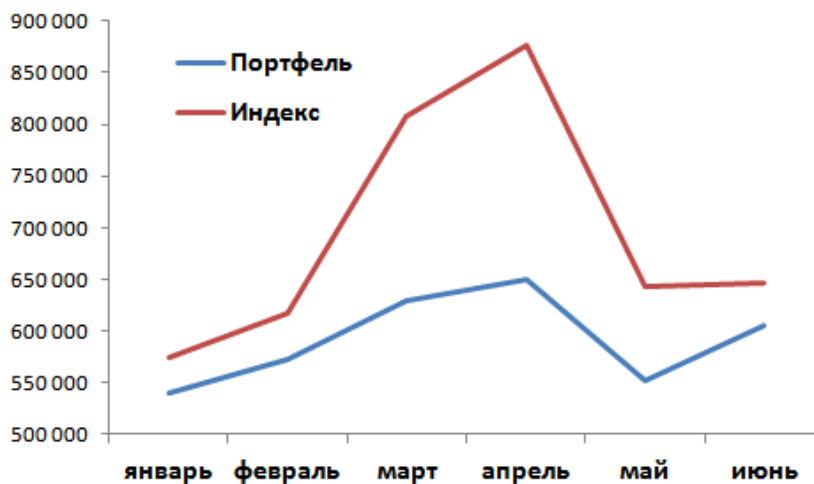


Сравнительная диаграмма доходности портфеля и индекса (за 6 месяцев 2010 г.):



Пример изменения стоимости портфеля размером 500 000 грн.:

Месяц	Портфель	Индекс	Портфель	Индекс
январь	8,00%	14,86%	540 000	574 306
февраль	5,97%	7,53%	572 220	617 543
март	9,98%	30,94%	629 331	808 639
апрель	3,30%	8,40%	650 099	876 597
май	-15,11%	-26,57%	551 893	643 679
июнь	9,67%	0,56%	605 261	647 310



Условия работы:

- Заранее определяем уровень риска (например, 10% или 20%) - худший вариант развития событий, после которого деньги с биржи выводятся. Этот риск принимает на себя инвестор;
- Прибыль от операций рассчитывается раз в месяц и делится в пропорциях 30 на 70 между управляющим (30%) и инвестором (70%)